

# 設計図書

契約番号 第 R8-32 号

委託業務名 R8(6月~3月)日峯大神子広域公園ほか夜間等警備業務

路線名等 日峯大神子広域公園ほか

委託業務箇所 徳島市大原町ほか

履行期間 令和8年6月 1日から 令和9年3月31日まで

## 工事概要

### 当初(変更前)

夜間等警備業務	
夜間警備	304 日
特別巡回警備	4 日
交通整理業務	16 日

### 変更後

主任監督員	
現場監督員	

主任監督員	
現場監督員	

## R8(6月～3月)日峯大神子広域公園ほか夜間等警備業務の仕様書

公益財団法人徳島県建設技術センター(以下「発注者」という)が受託者(以下「受注者」という)に委託する。本業務の内容はこの仕様書による。

### 第1 警備対象

業務委託名:R8(6月～3月)日峯大神子広域公園ほか夜間等警備業務

実施場所:徳島市大原町ほか

対象区域:別添図面に示す区域

### 第2 期間

令和8年6月1日から令和9年3月31日まで

### 第3 業務計画書の作成

夜間警備及び特別巡回警備については、各施設やその周辺の調査を行い警備計画書等の必要な資料を作成するものとする。

### 第4 業務内容

#### 1. 夜間警備(常駐・巡回警備)

##### (1) 業務従事者

隊員は、正規職員で接客業務等の対応ができる健康な者に限る。

##### (2) 警備時間と警備方法

21時から6時まで常駐及び巡回警備とする。

##### ・日峯大神子広域公園

21時から開始し、翌1時までの間で巡回警備を2回、また、テニスセンターの営業終了時に常駐警備をおこなう。

##### ・文化の森総合公園

22時以降で開始し、翌朝6時までの間で巡回警備を4回をおこなう。

夜間、県が指定する園路をバリケードにより閉鎖すること。(22時から翌5時までの間)

※協議のうえ、警備時間等の変更・調整は可能とする。

##### (3) 警備対象区域

公園名	警備対象区域等
日峯大神子広域公園	テニスセンター管理棟周辺、こども広場管理室周辺建物、松林ディキャンプ場、こども広場展望広場周辺とする。
文化の森総合公園	駐車場周辺、県民の森周辺、園路、知識の森周辺、駐輪場、河畔ゾーン周辺とする。

#### 業務の内容

(ア) テニスセンター営業終了時における外来者・電話の対応及び受け業務の補助。

(イ) 別添区域の巡回。

・日峯大神子広域公園(テニスセンター管理棟周辺、松林ディキャンプ場、こども広場管理室周辺、こども広場展望広場周辺とする)

・文化の森総合公園(駐車場周辺、県民の森周辺、園路、知識の森周辺、駐

輪場、河畔ゾーン周辺とする)

- (ウ) 異常事態発生時における発注者及び関係先への通報・連絡。
  - (エ) 公園内禁止行為者発見時の注意。
  - (オ) ガス栓、電灯等不始末事項発見時の処置。
  - (カ) 不審者、徘徊者発見時における発注者及び関係先への通知・連絡。
  - (キ) 放置物件発見時における発注者及び関係先への通知・連絡。
  - (ク) 加害、損壊行為者発見時の制止と発注者及び関係先への通知・連絡。
  - (ケ) 必要箇所の施錠の点検確認。
  - (コ) 指定施錠場所の施錠及び開錠。
  - (サ) 漏水、溢水等発見時の連絡とその他の処置。
  - (シ) 指定箇所の入園者数調査
  - (ス) 公園利用者の安全確保に関する処置。
- (4) 台風や暴風雨等によりバリケードを設置する業務を行うものとする。

公園名	業務内容
日峯大神子広域公園 文化の森総合公園 (別紙図のとおり)	異常気象時、大雨警報発令時等による日峯山園路への倒木等が予想される場合及び、園瀬川の出水等により河川敷ゾーンが冠水すると予想される場合は、発注者の指示に従い、バリケード設置業務を行うものとする。

- (ア) バリケードの設置にあたっては、公園利用者がいないことを確認し、利用者が確認された場合はバリケードの設置の旨を伝えてから設置すること。
- (イ) バリケード設置業務には、安全に留意すること。
- (ウ) 業務完了後、発注者及び関係先への通報・連絡し、後日報告書を提出すること。

(5) 警備車両

警備車両には「会社名及び巡回警備中」等の表示をすること。

2. 特別巡回警備

- (1) 下表の日には警備対象区域を9時から17時までの間、各公園の巡回を1回実施すること。
- (2) 別添区域の巡回。
  - ・日峯大神子広域公園(テニスセンター管理棟周辺、松林ディキャンプ場、こども広場管理室周辺、こども広場展望広場周辺とする)
  - ・文化の森総合公園(駐車場周辺、県民の森周辺、園路、知識の森周辺、駐輪場、河畔ゾーン周辺とする)
  - ・新町川公園 (各広場、便益施設、遊具施設等とする)
- (3) 業務の内容  
夜間警備業務内容の(イ)(ウ)(エ)(オ)(カ)(キ)(ク)(サ)(ス)等とする。

公園名	予定業務月日
日峯大神子広域公園 文化の森総合公園 新町川公園	業務月日 令和8年12月31日(木) 令和9年 1月01日(金) 1月02日(土) 1月03日(日)

### 3. 交通整理業務

警備員を配置し、来園者及び来園車両の安全の確保と交通誘導等を行う。ただし、雨天・大会等の変更により業務月日・時間・配置人員の変更又は中止することがある。

公園名	予定業務月日・時間	配置人員
	1 予定業務月日 (斜字: 予備日) 令和8年7月04日(土) 7月05日(日) 7月06日(月) 7月18日(土) 7月19日(日) 7月20日(月) 7月21日(火) 7月22日(水) 7月23日(木) 8月05日(水) 8月06日(木) 8月07日(金) 8月23日(日) 8月29日(土) 9月12日(土) 9月13日(日) 9月19日(土) 10月04日(日) 10月31日(土) 11月01日(日) 11月03日(火) 11月07日(土) 11月08日(日) 11月21日(土) 11月22日(日) 3月14日(日)	4名
	2 業務時間 7:15~15:15	

### 第5 服装・装具

警備員の服装及び装具は受注者指定の次のものを使用する。

- (1) 制服、制帽
- (2) 警戒棒、警笛、帯革
- (3) 照明具、業務用無線機、携帯電話

### 第6 報告

#### (1) 警備報告

毎日の警備実施状況は定められた様式により報告する。

#### (2) 事故報告

事故発生の際、速やかに関係先に電話もしくは口頭で報告するとともに、後刻書面を

もって報告する。

#### 第7 損害賠償

受注者は、この契約に基づき警備を実施中、発注者または発注者の職員に身体上、あるいは財物上の損害を生じせしめ、これが受注者の責に帰すべき事由による場合は、客観的に承認された損害額証明に基づき、次の金額を限度として、賠償または補償の責に任ずるものとする。

身体上の損害及び財物上の損害併せて1事故10億円

#### 第8 協定事項

本警備の実施にあたり、相互に協定した事項は次のとおりである。

- (1) 受注者は警備に必要な警備室及び休憩室(付帯する電気・水道・冷暖房設備・什器備品等必要な設備一切を含む)を発注者より無料にて、借用使用できる。
- (2) 臨時的に警備員を必要とする場合は、その必要とする人員を受注者は確保するものとする。

#### 第9 その他

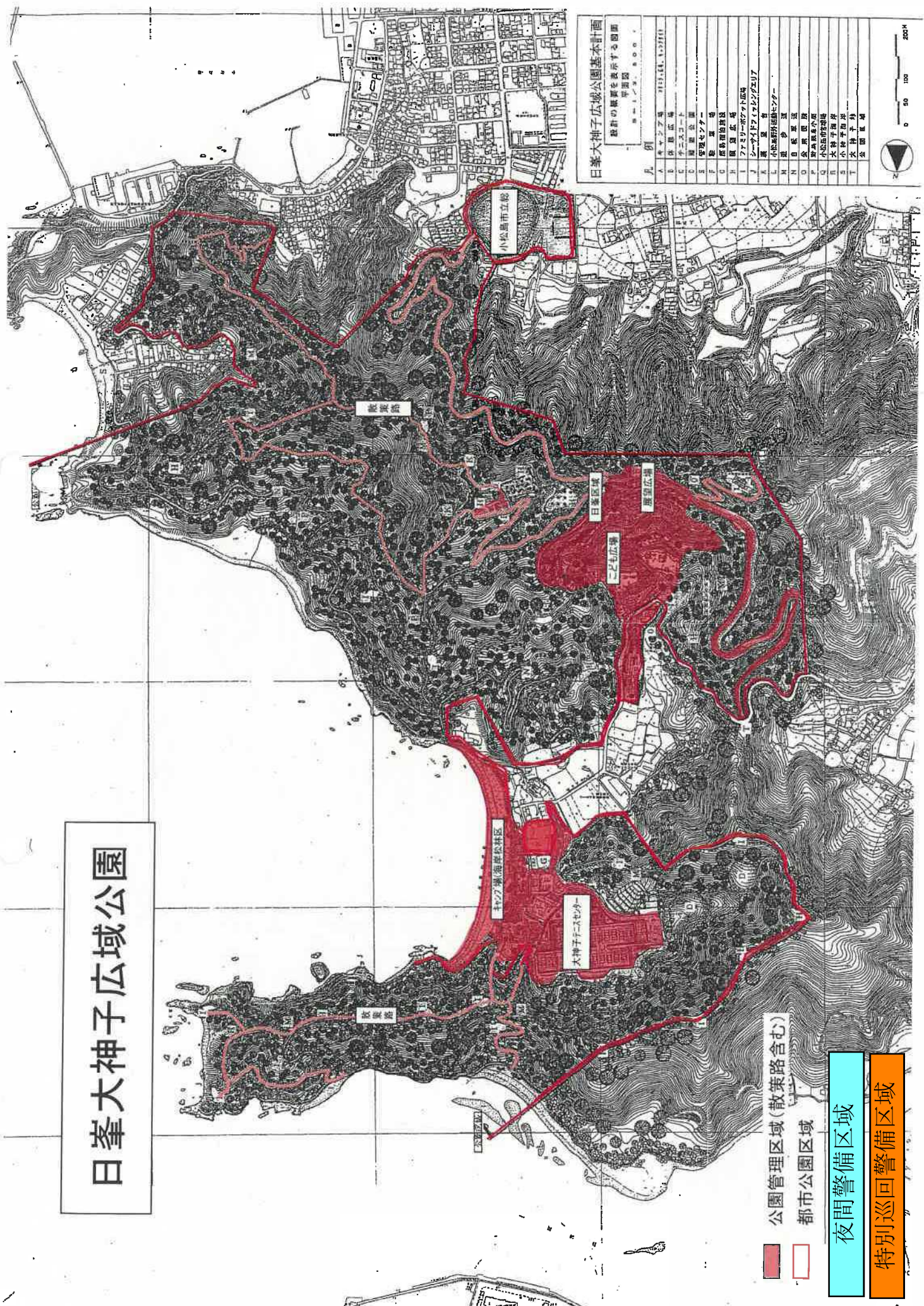
この警備計画書に定めのない事項について必要あるときは、発注者と受注者が協議し実施するものとする。





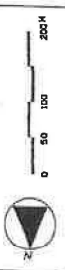


# 日峯大神子広域公園



日峯大神子広域公園基本計画  
設計の概要を示す断面  
平面図  
縮尺 1:2000

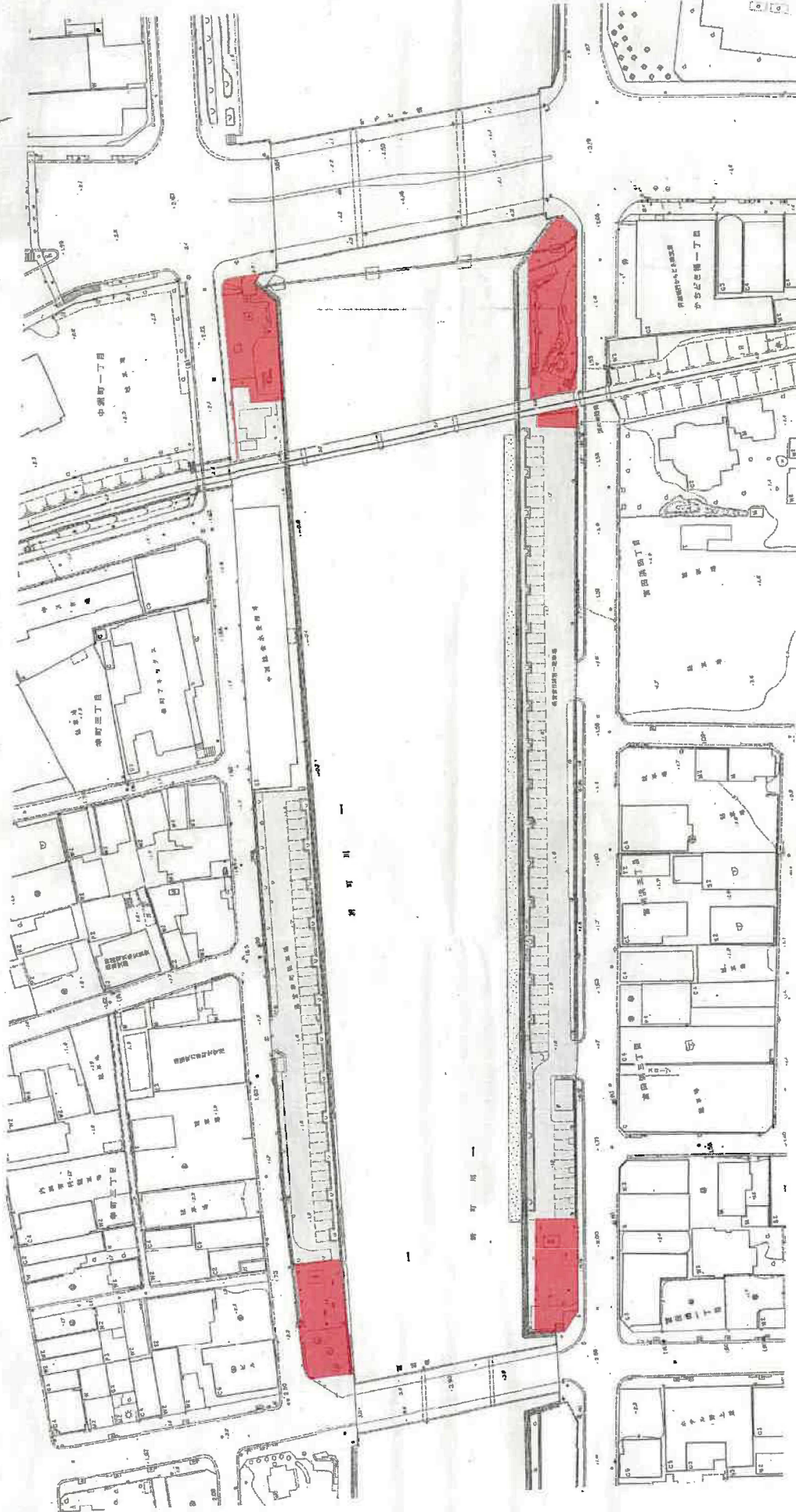
凡例	A	青芝刈り場	2123.66, 1322.11
	B	休養広場	
	C	子ども広場	
	D	講堂広場	
	E	管理センター	
	F	駐車場	
	G	遊歩道	
	H	遊歩道	
	I	遊歩道	
	J	遊歩道	
	K	遊歩道	
	L	遊歩道	
	M	遊歩道	
	N	遊歩道	
	O	遊歩道	
	P	遊歩道	
	Q	遊歩道	
	R	遊歩道	
	S	遊歩道	
	T	遊歩道	



- 公園管理区域(散策路含む)
- 都市公園区域
- 夜間警備区域
- 特別巡回警備区域



# 新町川公園 1

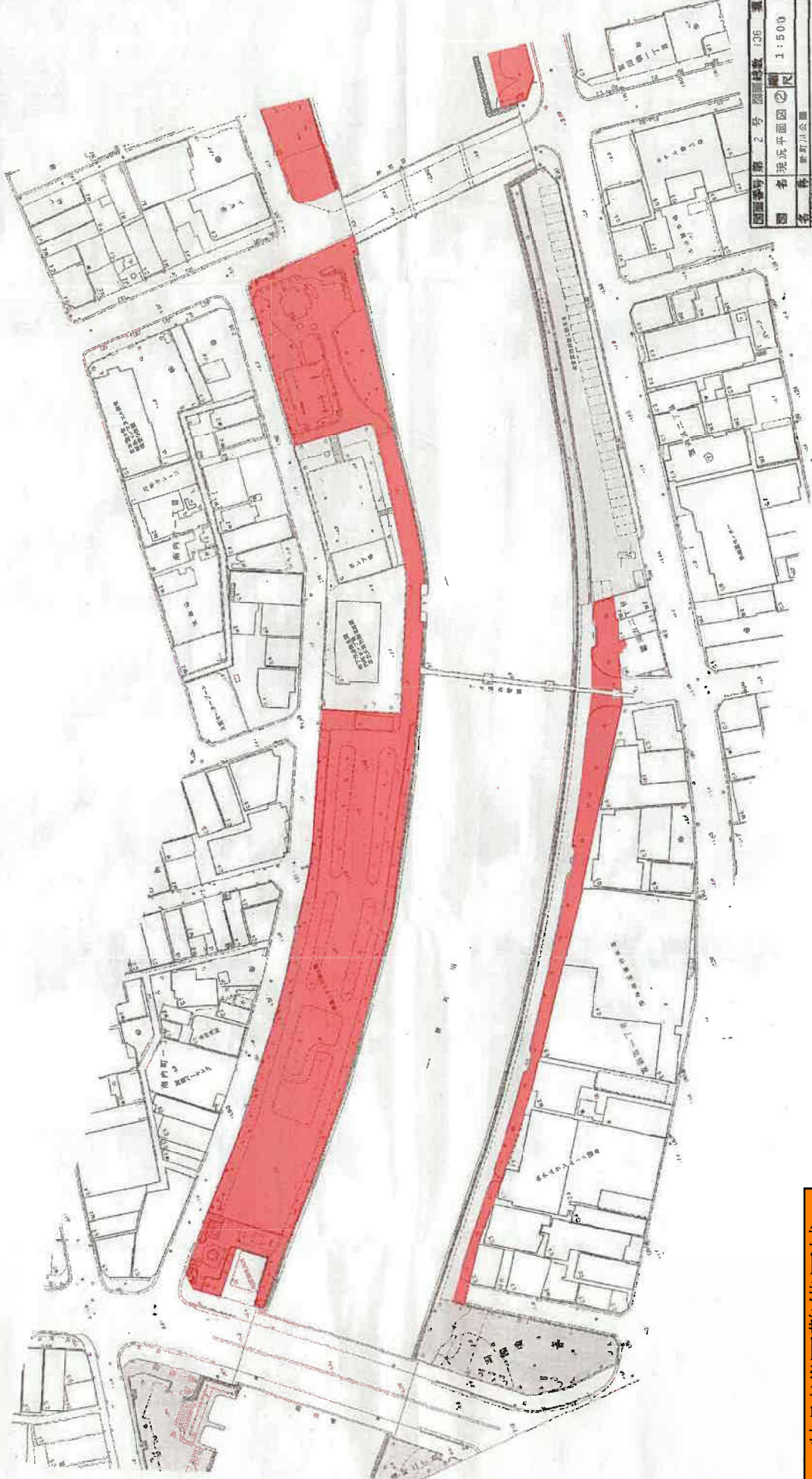
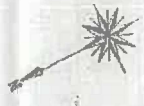


特別巡回警備区域

公園管理区域

図面番号	第 1 号	図面総数	136 葉
図名	現況平面図④ 尺 1:500		
名 称	新町川公園		
施行箇所	新潟市東区新町1丁目		
工事種別	公園管理		
所属年度	平成 年	工事番号	
所 長	製 図		
	計 画		
			新潟県土木部

# 新町川公園 2

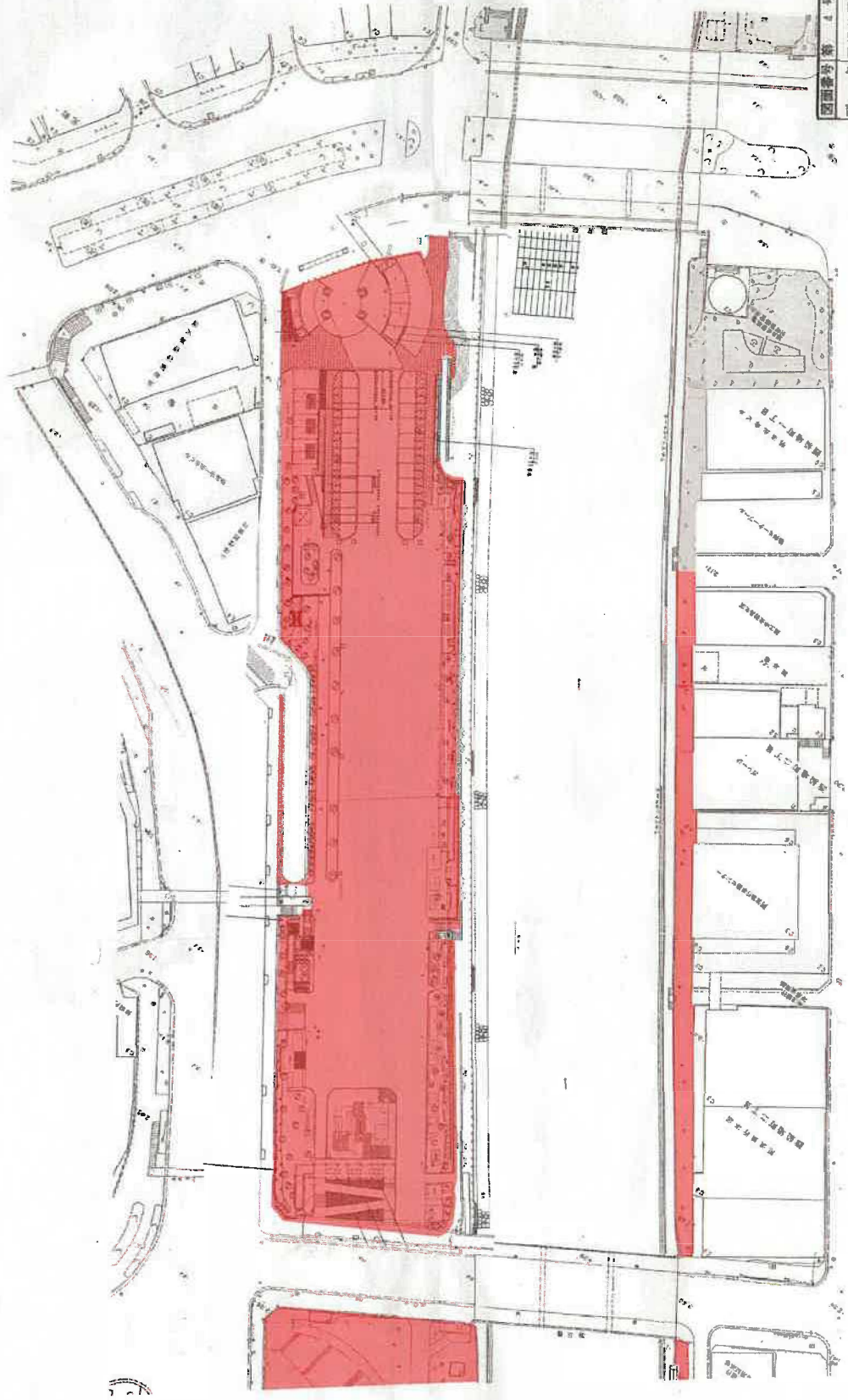


特別巡回警備区域

公園管理区域

図面番号	第 2 号	図面種類	126 景
名 称	新町川公園		
進行箇所	徳島市新町川工務所		
工事種別	風景公園管理		
所属年度	平成 有 限 工 事 委 託		
所 属	課	組	室
所 長	課 長	組 長	室 長
	徳島県土木部		

# 新町川公園 4

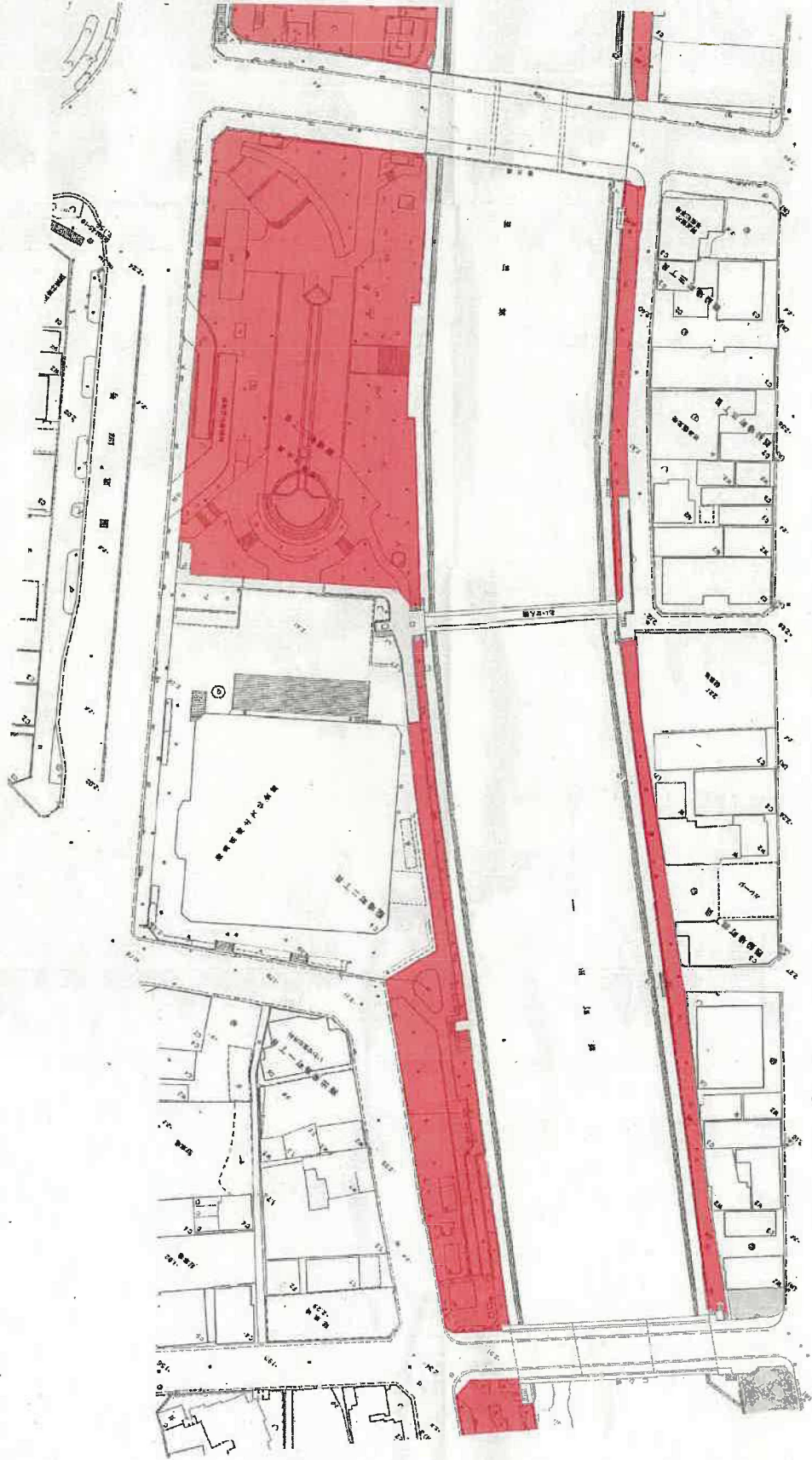


特別巡回警備区域

公園管理区域

図面番号 第 4 号 計画図		縮尺	1:500
名称	新町川公園	設計者	徳島県土木部
施行場所	徳島県徳島市西門丁 1 丁目	監理者	
工事種別	公園整備工事	設計者	
所属年度	平成 17 年度	監理者	
作成		設計者	
訂正		監理者	

# 新町川公園 5



特別巡回警備区域

公園管理区域

図名	新町川公園	縮尺	1:500
名称	新町川公園	作成	新町川公園
所在地	新潟県新潟市東区新町川	設計	新潟県土木部
工事種別	公園管理	製図	新潟県土木部
作成年度	平成	竣工番号	
所収		製図	
		製図	

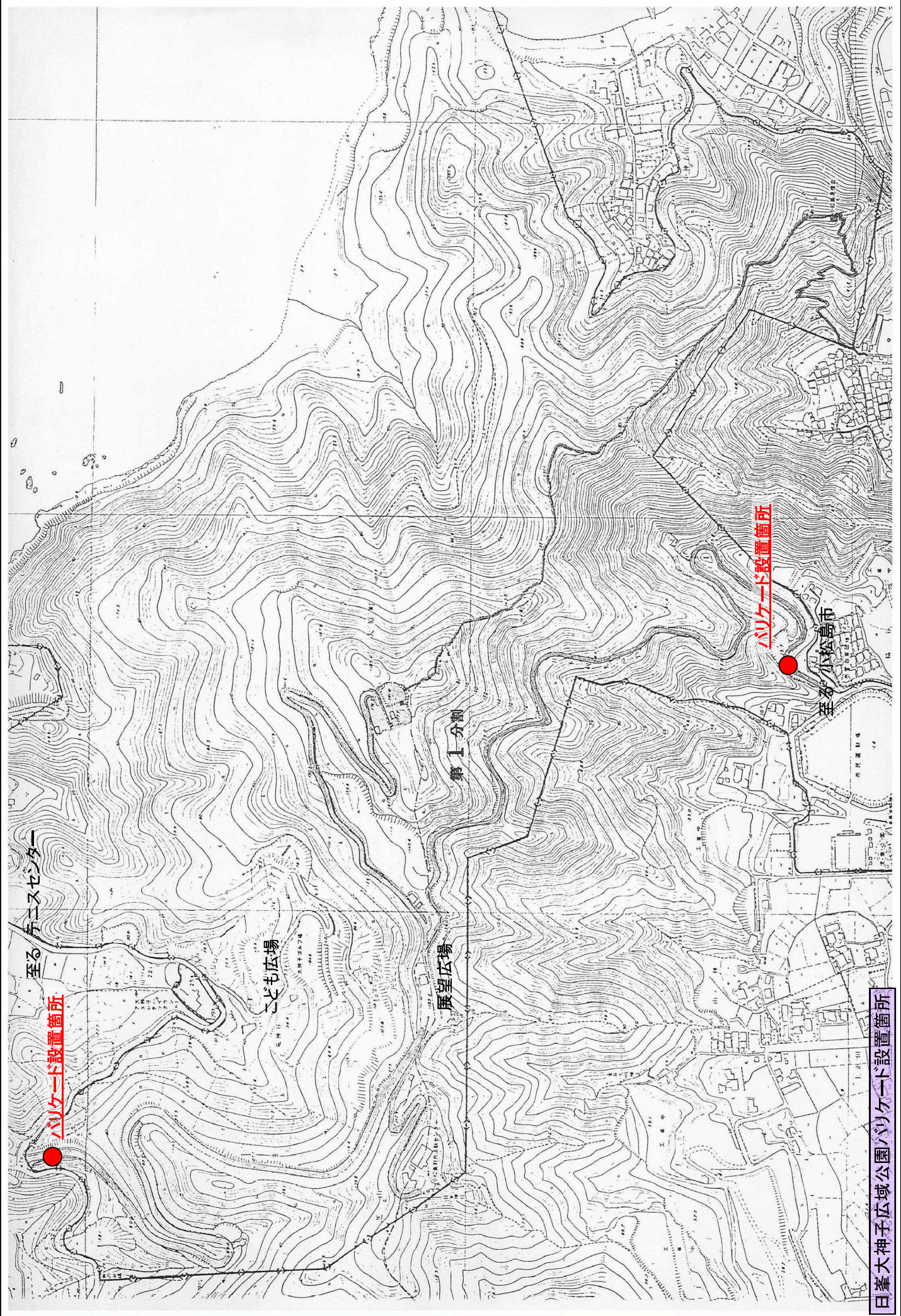
# 新町川公園 6



特別巡回警備区域

公園管理区域

図面番号	第 6 号	図面縮尺	1/500
図名	現況平面図 ⑥		
名称	新町川公園		
施行箇所	新潟市東区新町1丁目他		
工事種別	公園整備		
所 在 地	新潟県	新潟市	東区
所 属 部 門	都市工務部		
所 属 課 室	緑地課		
所 属 係 長	御島 隆太郎		



至る 赤ノスセンター

バリエード設置箇所

こども広場

展望広場

第1分割

バリエード設置箇所

至る 小松島市

日峯大神子広域公園バリエード設置箇所



植栽設置—量表(単位)

名	株	H	C	W	単位	設置	消費
アサギ	0.5	0.4	0.4	0.4	株	502	1,100,000円
カンツバ	0.5	0.5	0.5	0.5	株	240	1,100,000円
シロツバ	0.5	0.4	0.4	0.4	株	328	1,100,000円
コナツバ	0.5	0.4	0.4	0.4	株	10	1,100,000円
アサギ	0.5	0.4	0.4	0.4	株	10	1,100,000円
計					株	790	

植栽設置—量表(単位)

名	株	単位	設置	消費
アサギ	0.5	株	502	1,100,000円

植栽設置—量表(単位)

名	株	単位	設置	消費
アサギ	0.5	株	502	1,100,000円