

設計仕様書

年 度	令和 8 年 度
委託業務名	R8 鳴門総合運動公園植栽等維持管理委託業務(2)
委託業務箇所	鳴門市撫養町立岩
履行期間	令和 8年 7月 1日から 令和 9年 3月25日まで

設 計 図 書

契 約 番 号 第 R 8 - 3 8 号

委 託 業 務 名 R 8 鳴 門 総 合 運 動 公 園 植 栽 等 維 持 管 理 委 託 業 務 (2)

路 線 名 等 鳴 門 総 合 運 動 公 園

委 託 業 務 箇 所 鳴 門 市 撫 養 町 立 岩

履 行 期 間 令 和 8 年 7 月 1 日 从 ち 令 和 9 年 3 月 2 5 日 まで

工 事 概 要

当 初 (変 更 前)

変 更 後

植 栽 等 維 持 管 理 委 託 業 務

寄 植	8, 049 m ²
芝 生	85, 764 m ²
剪 定	1 式
薬 剂 散 布	1 式
除 草	1 式

主任監督員	
現場監督員	

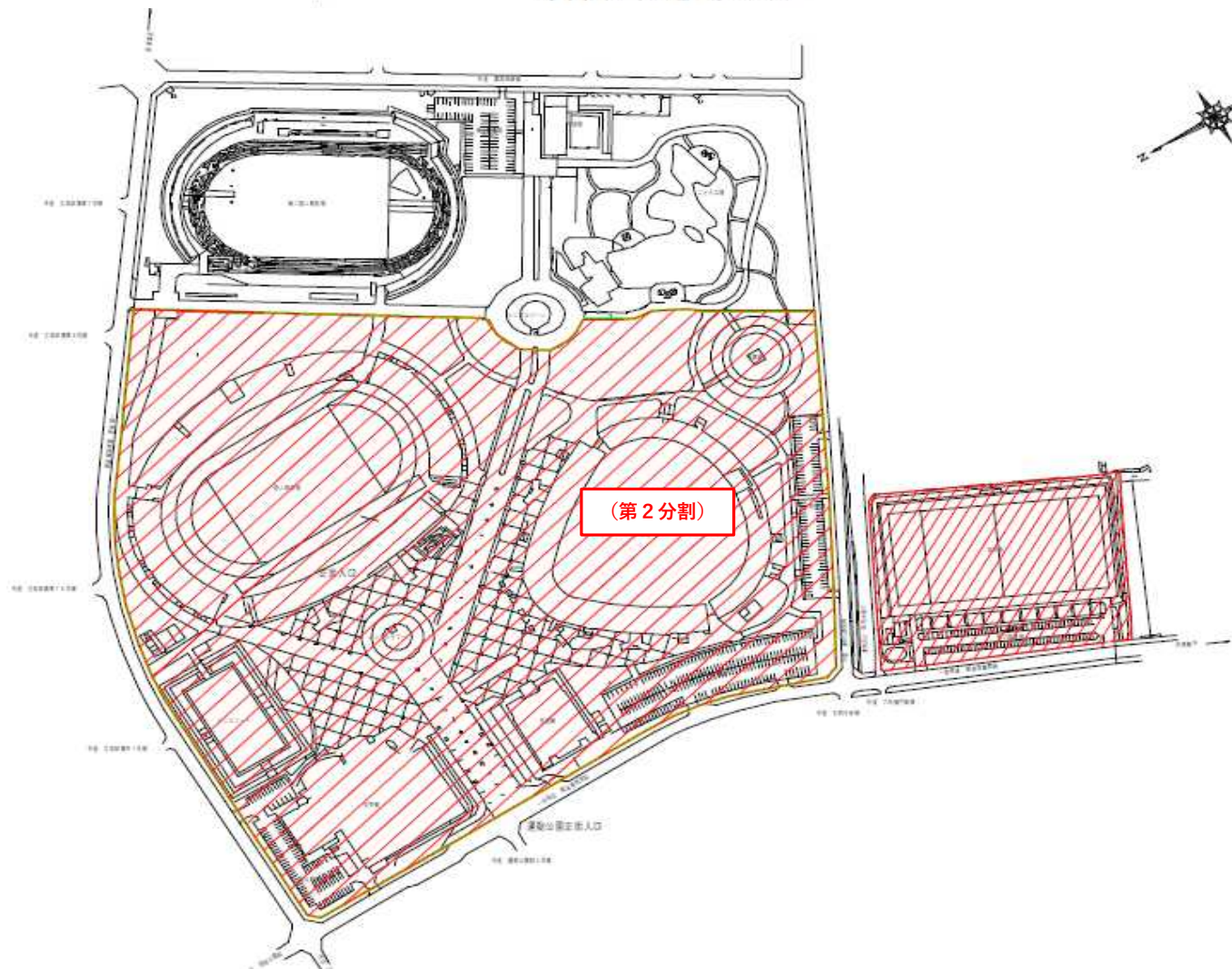
主任監督員	
現場監督員	

鳴門総合運動公園植栽管理表

(第2分割)

工種	名称	明細	単位	数量	算出根拠	摘要
樹木管理	高木剪定(松)		本	60.0		
	高木枯枝剪定		式	1.0		
	寄植剪定		m2	8,049	5,749m2 × 1.4(側面部)=8,049m2	
	寄植部除草	薬剤散布		式	1.0	
機械刈取り			〃	1.0		
芝生管理	芝刈り	一般芝生	m2	51,466	21,436m2 × 60% × 4回=51,446m2	ハンドガイド式 刈幅77cm級 6.9PS
			〃	34,298	21,436m2 × 40% × 4回=34,298m2	肩掛式カッター 径255mm 1.8PS
草地管理	草刈り		〃	8,272	4,136 × 2回=8,272m2	肩掛式カッター 径255mm 1.8PS
雑工	正面入口除草 及びササ剪定		式	1.0		

鳴門総合運動公園



図面番号	第 1 号	図面総数	第 1 葉
図面名称	鳴門総合運動公園植栽管理業務 (第2分割)		
図 名	平面図		
名 称	鳴門総合運動公園		
施工箇所	鳴門市撫養町		
施行年度	令和 8 年度	工事番号	